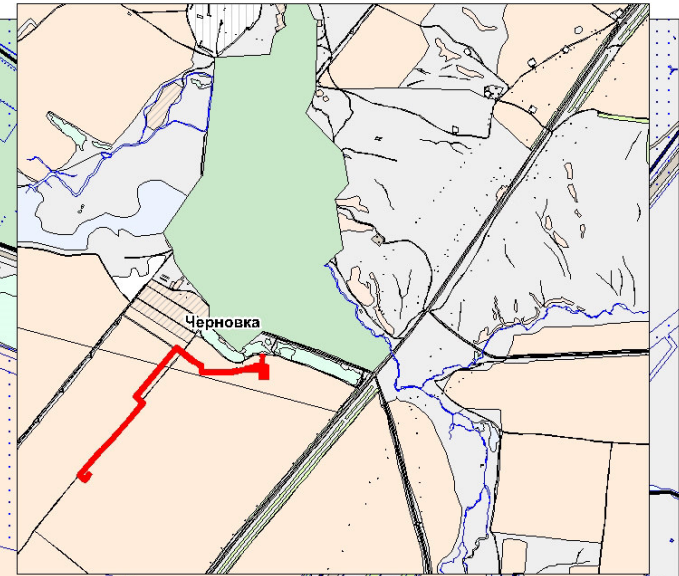
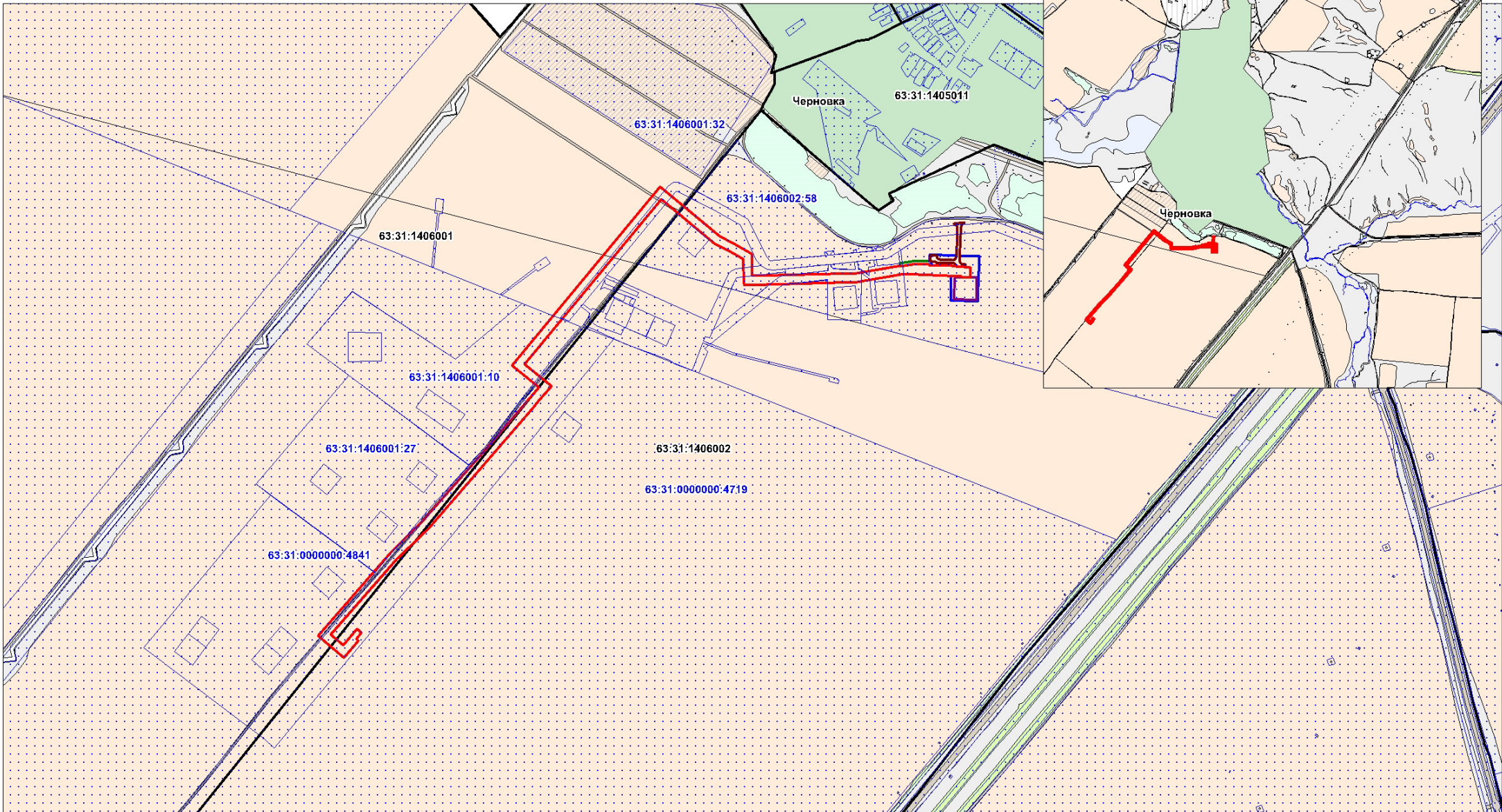


Схема территории, в отношении которой осуществляется разработка документации по планировке территории для строительства АО "Самаранефтегаз":
4981П "Сбор нефти и газа со скважины № 62 Южно-Орловского месторождения" на территории Сергиевского района Самарской области

Обзорная схема, М 1:50000



Условные обозначения:

- 63:31:1406001 Граница кадастрового квартала и его номер
- 63:31:1406001:10 Границы земельного участка и его номер
- Земельный участок (часть земельного участка) под строительство скв. №62, площадь 3600 кв.м.
- Земельный участок (часть земельного участка) под обустройство скв. №62, площадь 4429 кв.м.
- Земельный участок (часть земельного участка) под строительство ВЛ-6 кВ к скв. №62, протяженность 237 м., площадь 687 кв.м.
- Земельный участок (часть земельного участка) под строительство противопожарного проезда к сооружениям скв. № 62, протяженность 190 м., площадь 2085 кв.м.
- Земельный участок (часть земельного участка) под строительство выкидного трубопровода от скв. №62, протяженность 2697 м., площадь 64977 кв.м.

М 1:10000

* Площадь территории, в отношении которой осуществляется подготовка документации по планировке территории - 75778 кв.м

ООО "Средневолжская землеустроительная компания"

Ген.директор _____ Н.А. Ховрин

Исполнитель _____ Е.С. Обьедкова